



Qui sommes-nous ?

Créée en 2012, SEPALE intervenait principalement sur des missions de conseil en éolien. L'équipe compte désormais 24 salariés dont les 10 associés qui possèdent 100% de la société et assurent ainsi l'indépendance de notre structure 100% française.

SEPALE, fidèle à ses valeurs et fort de son expertise, accompagne les territoires pour répondre aux défis contemporains grâce à un modèle équilibré et des solutions collaboratives, innovantes, adaptées et efficaces.

SEPALE c'est :

24 Collaborateurs experts passionnés et engagés

10 années d'expériences dans le domaine des ENR

+ de 500 de projets réalisés
mégaWatts

AVIS DE RECHERCHE !

Lors des études naturalistes, la faune volante et en particulier les chauves-souris sont répertoriées. Entre le printemps et l'été, les femelles s'installent à l'abri des bâtiments, sous les toitures, dans les greniers, derrière les volets, pour donner naissance à leurs petits. Elles passent l'hiver à dormir dans les cavités, des grottes, des caves...

Si vous avez des chauves-souris chez vous ou si vous connaissez des lieux où elles sont présentes, merci de contacter :

Florian Drochon
06 21 11 11 05
f.drochon@sepale.com



BULLETTIN D'INFO N°1

Avril
20
23

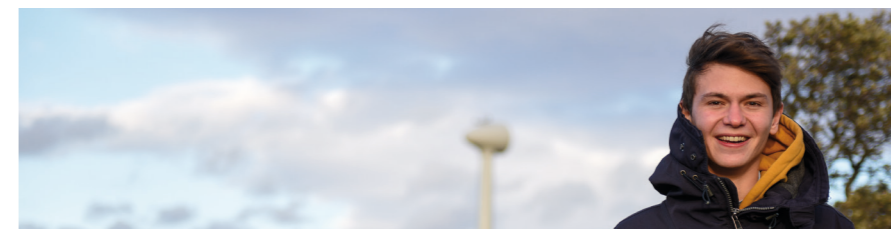


Projet éolien Secteur de Cléré-Du-Bois et Murs

↑ Vue depuis la zone d'études

Ce bulletin d'information vous est proposé afin de vous renseigner sur l'énergie éolienne ainsi que sur le développement éolien sur votre territoire.

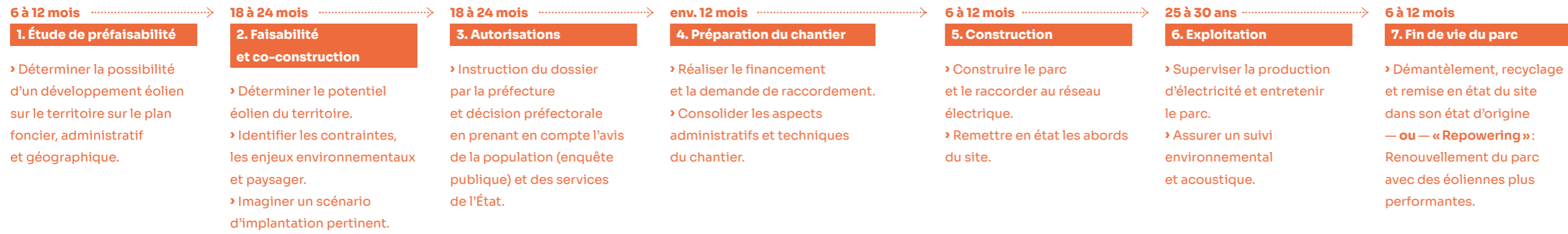
Bonne lecture !



Florian Drochon
SEPALE
Chargé de projets
06 21 11 11 05
f.drochon@sepale.com

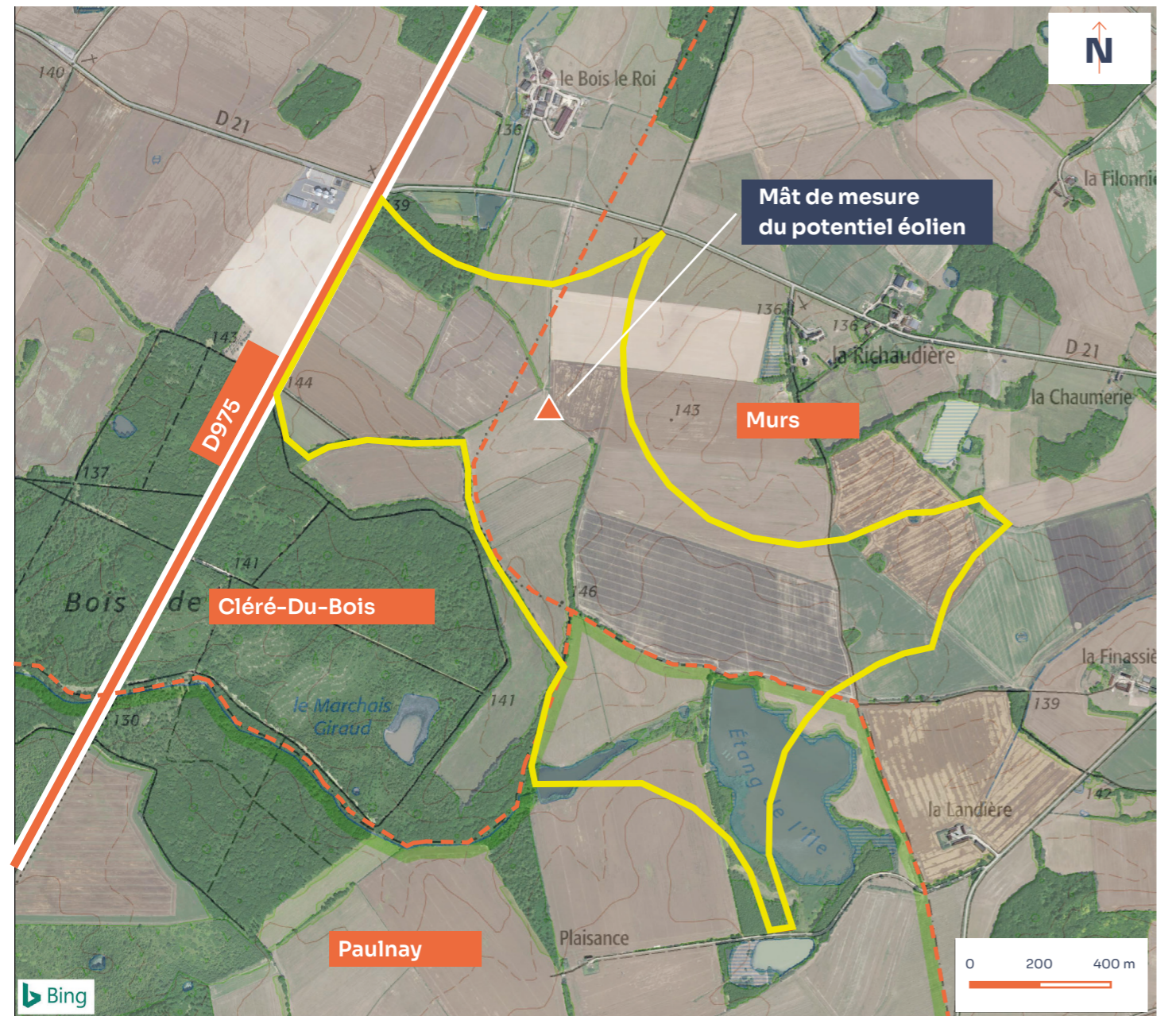
Les différentes étapes d'un projet éolien*

*En France, il s'écoule en moyenne 8 ans entre les premiers contacts avec les élus et la mise en service du parc éolien.



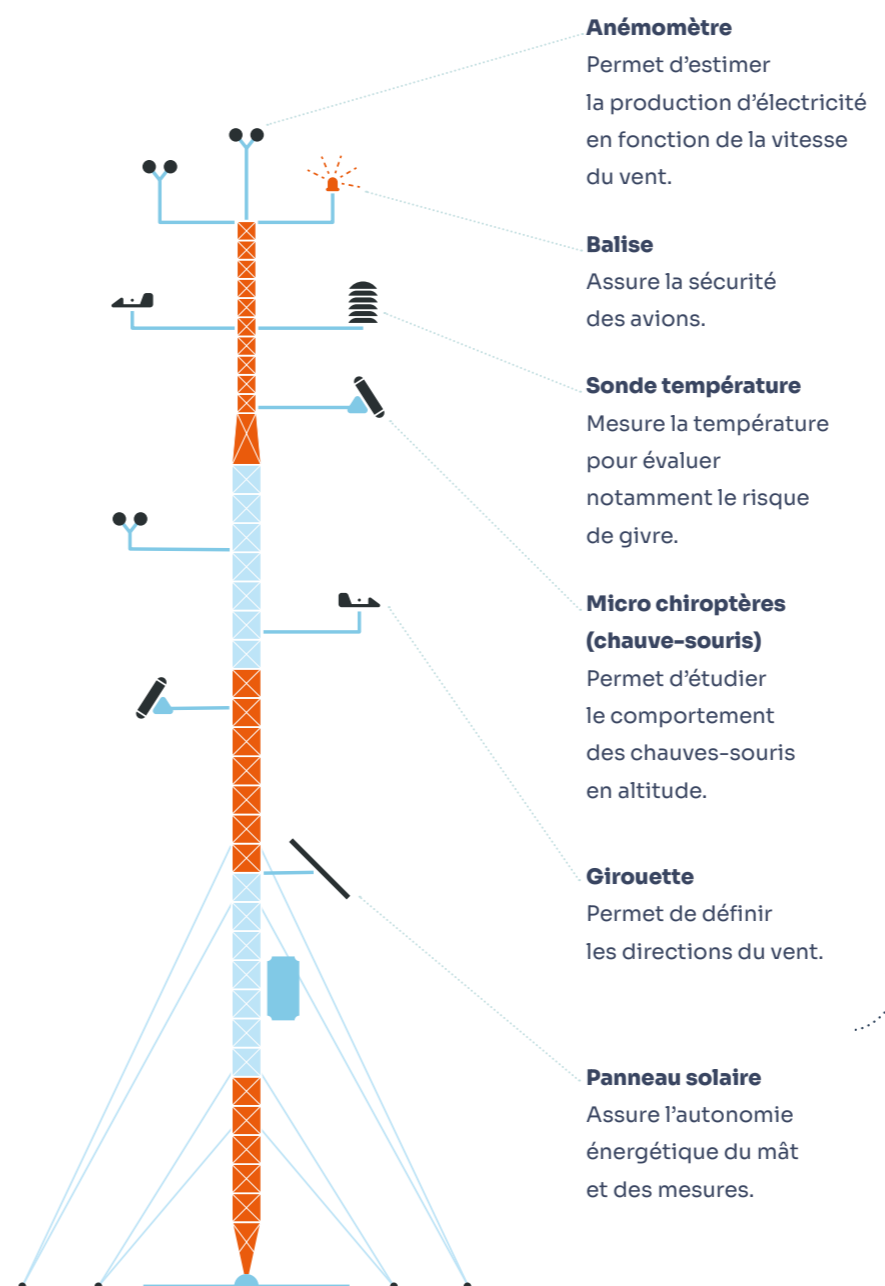
Étape actuelle

Carte de la zone d'étude



Installation d'un mât de mesures

Un mât de mesures va être installé en avril 2023 sur la commune de Murs. Équipé de nombreux capteurs, il permettra d'évaluer le potentiel éolien et d'étudier le comportement des chauves-souris.

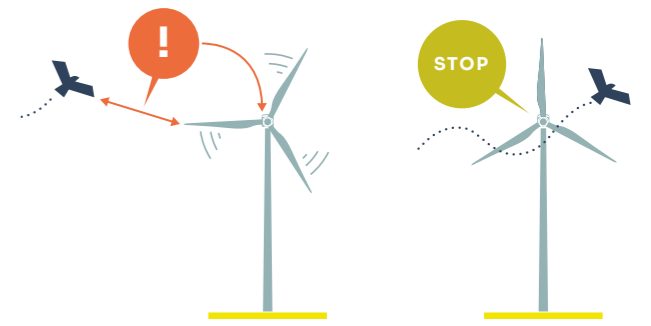


Des données précieuses

Les données recueillies par le mât et les études à venir permettront - entre autres - d'identifier les enjeux environnementaux. Ces enjeux orientent la définition de mesures destinées à protéger le patrimoine naturel et la quiétude des riverains, comme le **bridage** des éoliennes par exemple.



Un bridage intelligent
De nombreuses solutions se développent pour réaliser des bridages des éoliennes toujours plus performant. Il existe notamment le bridage dynamique qui permet de détecter la faune volante en temps réel et de ralentir, ou arrêter, les éoliennes en cas de risque avéré. C'est une solution prometteuse, utilisée de plus en plus et qui a fait ses preuves.



• Détection des oiseaux en temps réel.